

Anchor Safe Roll goods

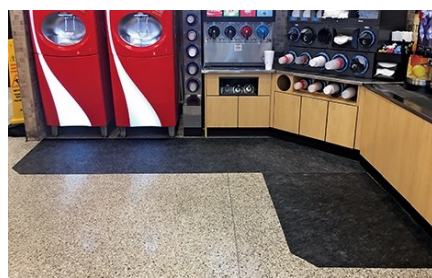
NEMO



**TAPPETO
ADESIVO
ANCHOR
SAFE**

Caratteristiche e vantaggi del tappeto ANCHOR-SAFE

- Il sistema di supporto adesivo mantiene il tappetino piatto e posizionato anche con traffico estremo.
- Il sistema di supporto adesivo con barriera contro l'umidità impedisce al liquido di penetrare sul pavimento.
- Il profilo molto basso riduce il rischio di inciampare.
- Altamente assorbente, mantiene i pavimenti puliti e sicuri.
- Veloce e facile da installare. Tagliare alla misura desiderata.
- Funzionerà fino a 3 mesi in condizioni di utilizzo normale



Misure: cm. 91 x 30,48 metri

Specifiche

Supporto: sistema di supporto adesivo Anchor-Safe con barriera contro l'umidità.

Superficie: Tipo: PET non tessuto (poliestere)

